

Darum lohnt sich ein Besuch auf unsere Webseite?

Region ILE Bina-Vils:

Hier finden Sie alle teilnehmenden Kommunen mit Veranstaltungen von überregionaler Bedeutung, Sehenswürdigkeiten, Naturerlebnisangebote und Freizeitanlagen. Zusätzlich finden Sie unsere ILE-Radtour, die durch alle 14 Kommunen führt. Wer gerne regional einkauft, wird unter der Rubrik Direktvermarkter fündig. Alle Direktvermarkter der Region mit ihren Produkten sind dort aufgelistet.

Projekte:

ILE-Projekte und alle über das Regionalbudget geförderte Projekte von Bürgern und Vereinen u.a., sind hier zu finden. Erfahren Sie mehr, was alles von der ILE Bina-Vils und durch die ILE Bina-Vils in unserer Region schon bewegt wurde.

Aktiv werden:

Werden Sie selbst aktiv und helfen mit, die ILE Bina-Vils-Region mitzugestalten und die Herausforderungen unserer Zeit gemeinsam zu meistern. Auf unserer ILE-Website finden Sie unter dieser Rubrik Mitmachangebote, Aufrufe, Wettbewerbe und kostenlose Webinare zu den unterschiedlichsten aktuellen Themen, die Bürger bewegen.



ILE-Events und Aktionen:

Wir organisieren und veranstalten Workshops, Events und verschiedene Veranstaltungen zu unseren Handlungsfeldern. Erkunden Sie unsere Angebote auf der ILE-Website.

Über uns:

Transparenz ist uns wichtig. Hier finden Sie Infos über die ILE, ihre Entstehungsgeschichte, Handlungsfelder mit Zielen und Projekten und Sitzungs-Protokolle. In unserer Infothek gibt es weitere Infomaterialien zur ILE und viele nützliche Broschüren, Tipps und Web-links rund um unsere Handlungsfelder.

www.bina-vils.de



REGION BINA-VILS FLUSS. LAND. LEBEN.



Wer ist die ILE Bina-Vils?

Die ILE Bina-Vils ist ein Zusammenschluss von 14 Kommunen im südlichen Landkreis Landshut. Ziel ist es, durch interkommunale Zusammenarbeit eine nachhaltige und attraktive Region zu schaffen und den ländlichen Raum als Lebens-, Arbeits-, Erholungs- und Naturräume zu sichern und weiterzuentwickeln.

FLUSS. LAND. LEBEN.

Geschäftsstelle ILE Bina-Vils
c/o VG Gerzen
Rathausplatz 1, 84175 Gerzen

Tel. 08744 9604-43
ile-bina-vils@gerzen.de
www.bina-vils.de

www.bina-vils.de



Was macht die ILE Bina-Vils?

1. Natur- und Kulturlandschaft

- Biodiversität steigern
- Erlebnisraum Vils
- Regionale Lebensmittel
- Mehrung von Streuobst- und Blühwiesen
- usw.



2. Boden- und Trinkwasserschutz

- Versorgungssicherheit von Trinkwasser
- nachhaltigen Einsatz von Trinkwasser
- Erosionsschutz
- Boden- und Grundwasserschutz
- usw.



Bild: Klaus Leidorf

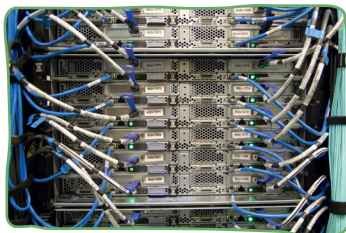
3. Technische Infrastruktur – Energie

- Regionale Energieversorgung
- CO₂-Einsparung
- Bürgerbeteiligung
- Mobilität im ländlichen Raum
- usw.



4. Verwaltungszusammenarbeit & Digitalisierung

- Kommunale Zusammenarbeit
- gemeins. Beschaffung
- Steigerung Digital-Kompetenz
- usw.



5. Kultur, Freizeit & Erholung und Öffentlichkeitsarbeit

- Sanfter Tourismus
- Wanderwege
- Nette Steckdose
- Kulturelle Angebote
- usw.



6. Siedlungs- & Ortskernentwicklung

- Innen vor Außen (z.B. Ortskernbelebung, neue Wohnformen, Leerstand beseitigen)
- Coworking-Space
- Dorfläden
- Ökologisch ausgerichtete Neubaugebiete
- usw.



7. Daseinsvorsorge

- Daseinsvorsorge - Sicherung der Grundversorgung
- Sicherung flächendeckenden medizinische Grundversorgung
- Beteiligungsprozess zur medizinischen Grundversorgung
- usw.



8. Bevölkerung & soziale Infrastruktur

- Stärkung Ehrenamt
- Lebensqualität für Senioren erhöhen
- Interkommunal abgestimmte Obdachlosenhilfe
- usw.



REGION
BINAVILS
FLUSS. LAND. LEBEN.

In der Region.
Für die Region.
Mit der Region.

www.bina-vils.de

Was bringt ein Verbund von Kommunen?

- » Zusammenschluss zur Umsetzung von Zielen und Projekten gemäß dem gemeinsam entwickelten Integrierten Ländlichen Entwicklungskonzept (ILEK)
- » Synergieeffekte personeller und finanzieller Ressourcen
- » Gemeinsame Meisterung steigender Herausforderungen unterschiedlichster Themenfelder
- » Interkommunaler Wissenstransfer und Erfahrungsaustausch
- » Bündelung von Kompetenzen unterschiedlicher Akteure
- » Möglichkeit zur Optimierung von Arbeitsprozessen
- » Möglichkeit zur konstruktiven und effizienten Zusammenarbeit über Projektgruppen
- » Möglichkeit für gemeinsame kommunale Schulungen, Veranstaltungen, Zusammenarbeit, Digitalisierung und Beschaffung bei gleichzeitiger Kostenreduktion durch Kostenverteilung
- » Möglichkeit zur Bündelung von Arbeitsprozessen statt kostenintensiver Parallelarbeiten auf kommunaler Ebene
- » Kooperation statt Kirchturmdenken zur Lösung globaler Herausforderungen
- » ILE Bina-Vils unterstützt Bürgeraktivitäten und Bürgerbeteiligungen (s. ILE-Website)
- » Angebot des Förderprogramms Regionalbudget (ILE-Verbund ist Voraussetzung) und weiterer Fördermöglichkeiten