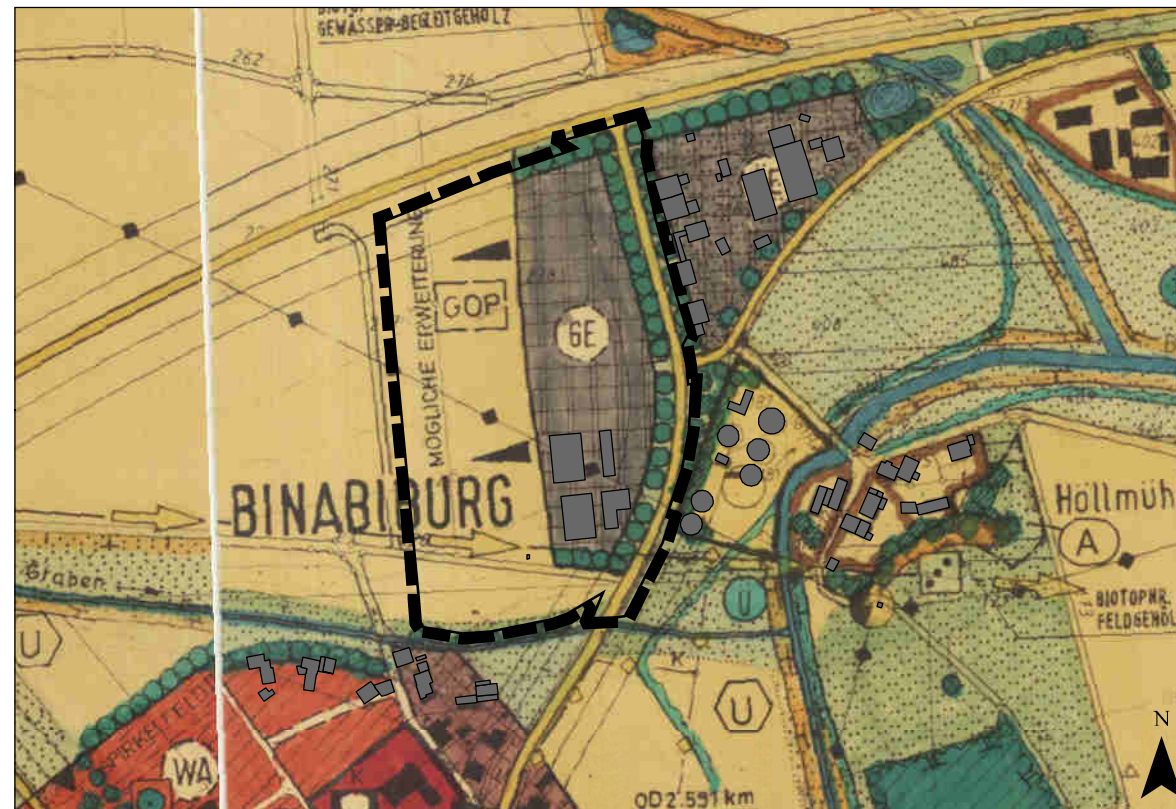


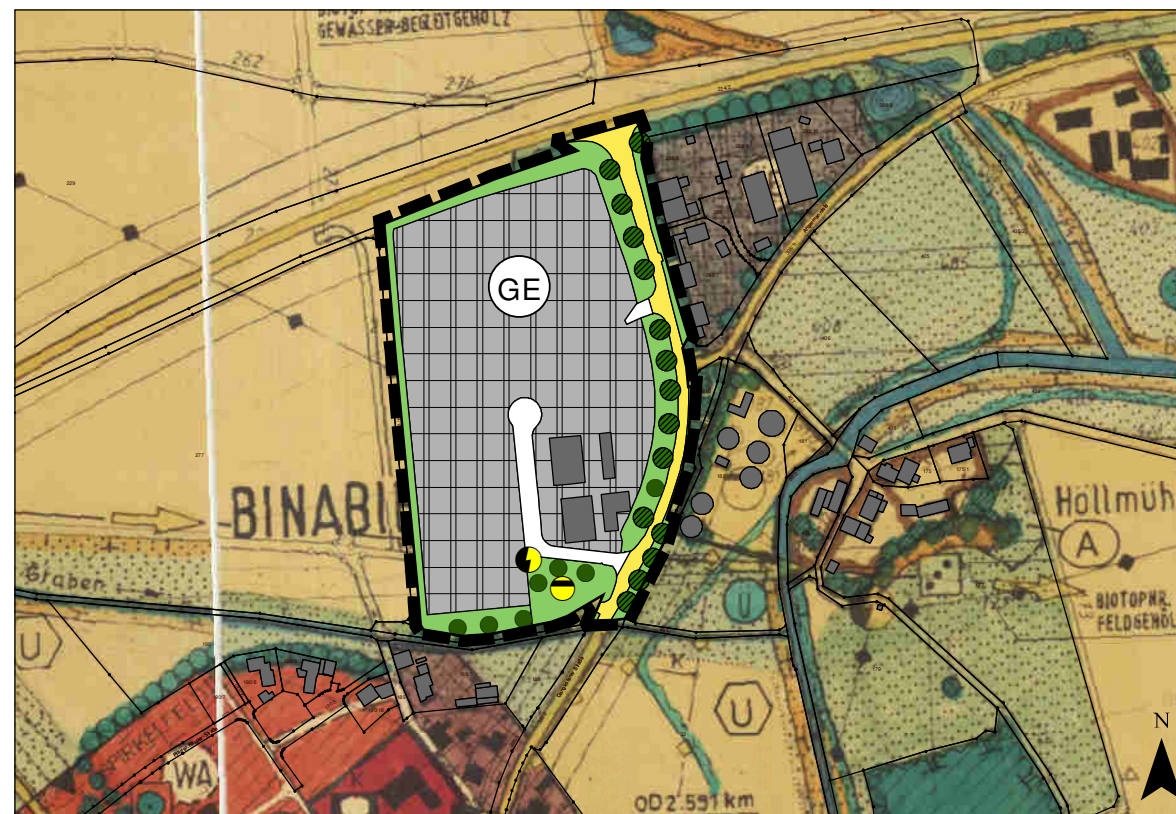
ZEICHENERKLÄRUNG

BESTAND	FORTSCHREIBUNG	
		GELTUNGSBEREICH DES DECKBLATTES
		ALLGEMEINES WOHNGEBIET
		GEWERBEGEBIET
		DORFGEBIET
		FLÄCHEN FÜR DEN GEMEINBEDARF
		GEBÄUDE FÜR SOZIALE ZWECKE (K = KINDERGARTEN)
		FLÄCHEN FÜR VER- UND ENTSORGUNGSANLAGEN, ABWASSER
		HAUPTVERKEHRSSTRASSE
		SONSTIGE STRASSEN UND WEGE
		ELEKTRISCHE HOCHSPANNUNGSFREILEITUNG
		TRAFOSTATION
		RÜCKHALTEBECKEN
		FLÄCHEN FÜR DIE LANDWIRTSCHAFT
		FLÄCHEN FÜR DIE FORSTWIRTSCHAFT
		DAUERGRÜNLAND - WIESEN UND WEIDEN
		GRÜNFLÄCHE
		BIOTOP (MIT NR. DER AMTLICHEN BIOTOPKARTIERUNG)
		BÄUME UND STRÄUCHER
		OBSTGEHÖLZ, OBSTGARTEN
		HECKE, GEBÜSCH
		BACHLAUF, GRABEN
		STILLGEWÄSSER (TÜMPEL, TEICH, WEIHER)
		ÜBERSCHWEMMUNGSGEBIET
		RICHTFUNKTRASSE TELEKOM
		GEBÄUDE / BETRIEB IM AUSSENBEREICH
		FLURGRENZE MIT FLURNUMMER
MASSNAHMEN UND ENTWICKLUNGSZIELE		
		UMGRENZUNG VON FLÄCHEN MIT REGELUNGEN UND MASSNAHMEN
		UMGRENZUNG VON FLÄCHEN FÜR MASSNAHMEN ZUM SCHUTZ, ZUR PFLEGE UND ENTWICKLUNG DER LANDSCHAFT
		GEBIETE, FÜR DIE EIN GRÜNORDNUNGSPLAN ZU ERSTELLEN IST
		UFERSTREIFEN

FLÄCHENNUTZUNGSPLAN / LANDSCHAFTSPLAN – BESTAND



FLÄCHENNUTZUNGSPLAN / LANDSCHAFTSPLAN – FORTSCHREIBUNG



ORT: BINABIBURG

M 1:5.000

ÄNDERUNG: AUSWEISUNG GEWERBEGEBIET

FLÄCHENNUTZUNGSPLAN LANDSCHAFTSPLAN BODENKIRCHEN DECKBLATT NR. 12

GEMEINDE
LANDKREIS
REGIERUNGSBEZIRK

BODENKIRCHEN
LANDSHUT
NIEDERBAYERN

Verfahrensvermerke:

Änderungsbeschluss: vom 18.05.2020
Beteiligung der Bürger: vom 15.01.2021 bis 15.02.2021
Fachstellenanhörung: vom 15.01.2021 bis 15.02.2021
Öffentliche Auslegung: vom 03.11.2022 bis 05.12.2022
Feststellungsbeschluss: vom ____.

Genehmigung:

Das Landratsamt Landshut hat die Fortschreibung des FNP/
LP mit Bescheid vom ____ Nr.
gemäß § 6 BauGB genehmigt.

Landshut,

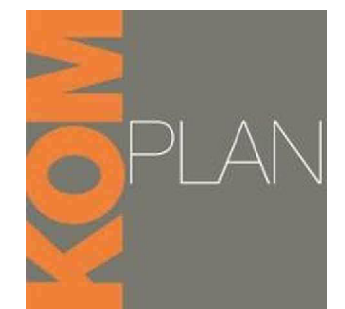
Inkrafttreten:

Das Deckblatt wurde am ____ gemäß
§ 6 Abs. 5 BauGB ortsüblich bekannt gemacht. Das
Deckblatt ist damit rechtswirksam.

Bodenkirchen,

1. Bürgermeisterin

Planung	KomPlan Ingenieurbüro für kommunale Planungen Leukstraße 3 84028 Landshut Fon 0871/974087-0 Fax 0871/974087-29 E-Mail info@komplan-landshut.de Dipl. Ing. (FH) D. Maroski Landschaftsarchitektin/ Stadtplanerin F. Bauer
Planungsträger	Gemeinde Bodenkirchen Ebenhauserstraße 1 84155 Bodenkirchen
Maßstab	Lageplan M 1:5.000
Stand	22.03.2021 – Entwurf



Bearbeitung	Nov 2020	Alv
Geändert Anlass:		
§§ 3 und 4 Abs.1 BauGB	März 2021	BK
§§ 3 und 4 Abs.2 BauGB		
20-1255_FNP/LP_D		